

TORDEN SKJOLD

Det perfekte bål
- en guide

TORDEN SKJOLD

Det har du brug for

Optændingsmateriale (eller optændingsblokke)

Optændingspinde og brænde

Tændstikker (lange eller korte)

Spejderkniv

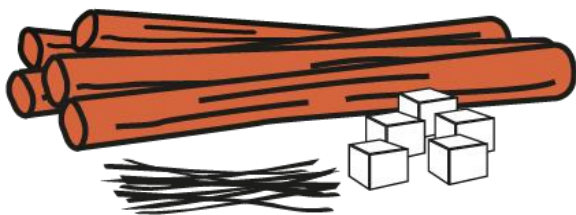
En spand (med vand)

Husk: Lav kun bål på steder, hvor det er tilladt, og aldrig (nogensinde) på steder med forbud mod ild, eller når det blæser. Opbyg bålet på et underlag af grus eller sand med sten og grus i bunden og en cirkel af sten omkring det. Der bør ikke tændes bål på eller ved siden af klipper, og heller ikke på tørvejord eller mos. Undgå at tænde bål i nærheden af træer, træstubbe eller tørt græs.

TORDEN SKJOLD

Trin 1

Start med at indsamle/snitte optændingsmateriale, eller brug optændingsblokke og optændingspinde (15 cm pinde).

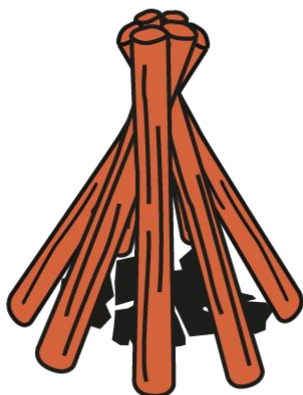


Husk: Lav kun bål på steder, hvor det er tilladt, og aldrig (nogensinde) på steder med forbud mod ild, eller når det blæser. Opbyg bålet på et underlag af grus eller sand med sten og grus i bunden og en cirkel af sten omkring det. Der bør ikke tændes bål på eller ved siden af klipper, og heller ikke på tørvejord eller mos. Undgå at tænde bål i nærheden af træer, træstubbe eller tørt græs.

TORDEN SKJOLD

Trin 2

Opbyg bålet i en tipiform med optændingspindene lænet ind over et stort bundt optændingsmateriale som grundlag.

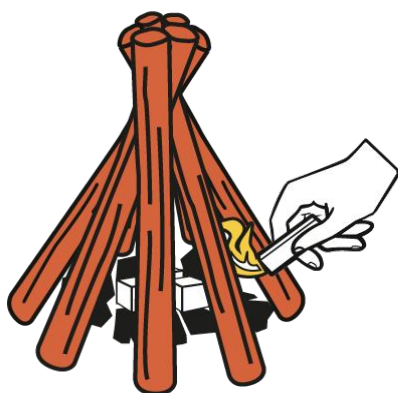


Husk: Lav kun bål på steder, hvor det er tilladt, og aldrig (nogensinde) på steder med forbud mod ild, eller når det blæser. Opbyg bålet på et underlag af grus eller sand med sten og grus i bunden og en cirkel af sten omkring det. Der bør ikke tændes bål på eller ved siden af klipper, og heller ikke på tørvejord eller mos. Undgå at tænde bål i nærheden af træer, træstubbe eller tørt græs.

TORDEN SKJOLD

Trin 3

Brug tændstikker til at antænde optændingsmaterialet/optændingsblokkene. Du kan med fordel at antænde tipiformen lidt forskellige steder, så det brænder hurtigere. Tilføj mere optændingsmateriale, hvis det går for langsomt med at få ild i optændingspindene. Når det brænder, kan du løbende lægge stadig større pinde og derefter brænde på bålet.

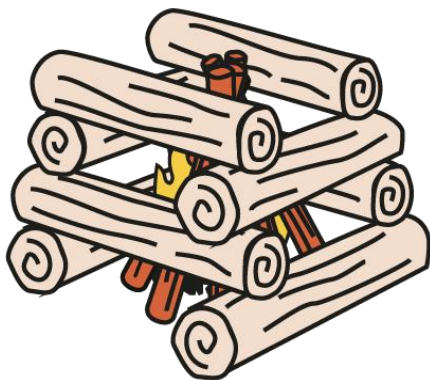


Husk: Lav kun bål på steder, hvor det er tilladt, og aldrig (nogensinde) på steder med forbud mod ild, eller når det blæser. Opbyg bålet på et underlag af grus eller sand med sten og grus i bunden og en cirkel af sten omkring det. Der bør ikke tændes bål på eller ved siden af klipper, og heller ikke på tørvejord eller mos. Undgå at tænde bål i nærheden af træer, træstubbe eller tørt græs.

TORDEN SKJOLD

Log cabin

Nogle foretrækker at bygge store tipier med brænde, mens andre opbygger det i en firkantet form omkring den lille tipi. Generelt er den firkantede form bedre til at slippe varmen ud, mens tipiformen er mere velegnet, hvis man vil lave et rigtigt stort bål.



Husk: Lav kun bål på steder, hvor det er tilladt, og aldrig (nogensinde) på steder med forbud mod ild, eller når det blæser. Opbyg bålet på et underlag af grus eller sand med sten og grus i bunden og en cirkel af sten omkring det. Der bør ikke tændes bål på eller ved siden af klipper, og heller ikke på tørvejord eller mos. Undgå at tænde bål i nærheden af træer, træstubbe eller tørt græs.